



Mimetic

Concime a base di microelementi,
solubili in acqua, in grado di
promuovere la normale attività
fotosintetica della pianta.

Let's grow greener

 **Rovensa
Next**

Concime a base di microelementi, solubili in acqua, in grado di promuovere la normale attività fotosintetica della pianta.



Descrizione

MIMETIC è un concime a base zinco e manganese che previene e corregge eventuali carenze di questi microelementi. MIMETIC è particolarmente indicato per applicazioni fogliari e anche radicali. La sua particolare formulazione lo rende compatibile con tutti i prodotti fitosanitari, applicato in miscela con essi consente un pronto rinverdimento dei tessuti anche compromessi da forti attacchi fungini nelle fasi più critiche del ciclo produttivo.

Benefici degli estratti di mimosa e quercia

- ▶ Soluzione 100% di origine naturale
- ▶ Rinforzano la pianta contro i problemi causati dagli agenti esterni
- ▶ Effetto seccante ed astringente
- ▶ Contengono un'alta percentuale di acidi fenolici con proprietà benefiche
- ▶ Rigenera i tessuti vegetali dopo gli stress
- ▶ **Consentito in agricoltura biologica**

Benefici agronomici della combinazione di estratti

▶ **Qualitativi:**

Ampio spettro d'azione;

Adatto in agricoltura Biologica e in Strategie di Lotta Integrata.

▶ **Quantitativi;**

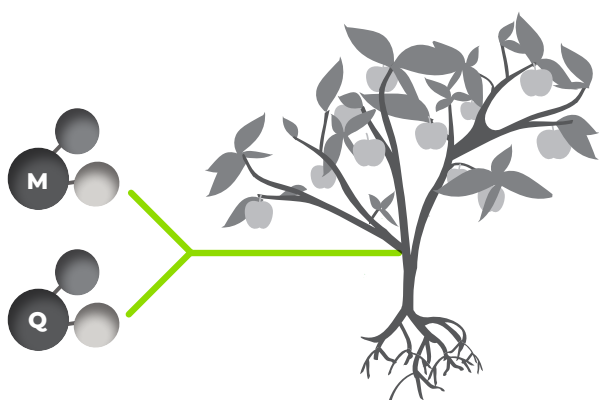
Alto contenuto in componenti con proprietà benefiche;

Rafforza la resistenza della pianta



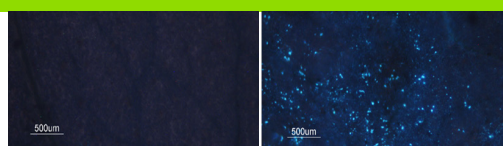
Concime a base di microelementi, solubili in acqua, in grado di promuovere la normale attività fotosintetica della pianta.

Meccanismo di azione



È scientificamente provato che le applicazioni degli estratti di Mimosa e di quercia attivano il metabolismo della pianta.

AUMENTA LA DEPOSIZIONE DI CALLOSIO



CONTROLLO

FOGLIA TRATTATA
CON ESTRATTI

AUMENTA I LIVELLI DI PEROSSIDO DI IDROGENO



CONTROLLO

FOGLIA TRATTATA
CON ESTRATTI

Dosi e modalità di applicazione

Applicazioni Fogliari	
Vite	2-3 L/ha (0,2-0,3 L/hl)
Arboree	2-4 L/ha (0,3-0,4 L/hl)
Orticole	2-4 L/ha (0,2-0,5 L/hl)
Applicazioni Radicali	
Orticole e Arboree	3-5 L/ha

Agitare bene prima dell'uso. Non conservare a temperature elevate le confezioni.

Non è tossico per l'operatore e non deve essere miscelato con prodotti a reazione fortemente alcalina. Non lascia residui visibili e non imbratta le colture e i frutti.





www.rovensanext.it



 **Rovensa
Next**